

Monitor pomiaru poziomu bólu A.N.I.

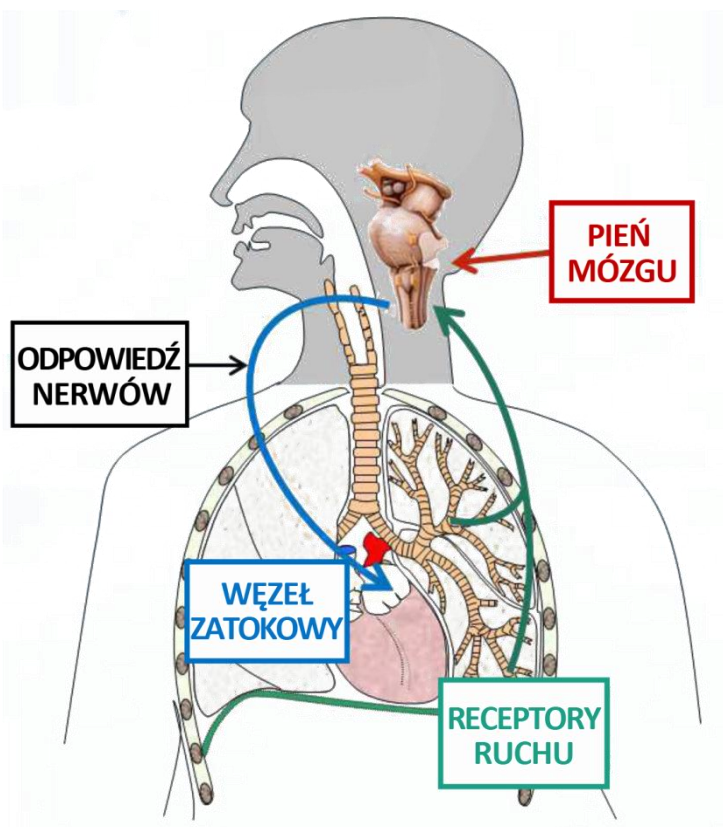
Analgesia Nociception Index



NOWA JAKOŚĆ NA POLSKIM RYNKU

Monitor poziomu bólu A.N.I. powstał w wyniku 20 lat doświadczeń w badaniach nad analizą zmian częstotliwości rytmu serca.

Technologia A.N.I. pozwala obliczyć moc przywspółczulnej pętli organizmu, co przedstawia poniższy schemat:



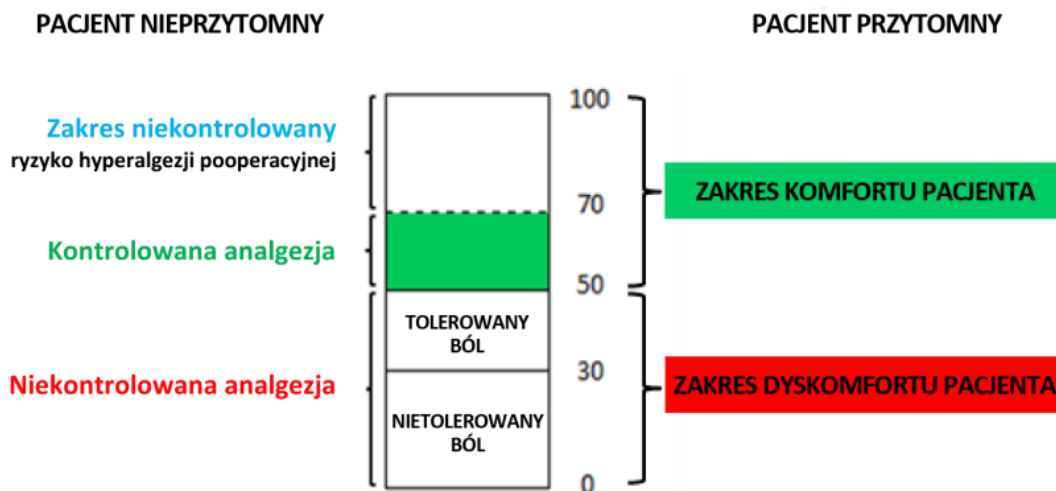
Przeznaczenie monitora A.N.I :

- codziennego użytku w oddziałach klinicznych
- w celu oceny autonomicznego układu nerwowego pacjenta
- do optymalizacji leczenia bólu
- zapewnienie komfortu pacjenta

Stosowanie monitora A.N.I zapobiega :

- przedawkowaniu opioidów, które może prowadzić do:
 - hiperalgezji pooperacyjnej
 - bradykardii
 - niewydolności oddechowej
 - pojawienia się objawów toksyczności opioidów
- nieskutecznemu wyważeniu pomiędzy reakcją organizmu a bólem, które może prowadzić do:
 - pojawienia się reakcji hemodynamicznej (m.in. tachykardii, wzrostu ciśnienia krwi)
 - nieskutecznej dawki opioidów
 - przedłużonego pobytu w szpitalu





Interpretacja wyniku pomiaru:

Pacjent nieodczuwający bólu będzie miał dominujący rytm przywspółczulny. Działanie oparte na silnej odpowiedzi organizmu – zwiększone tętno podczas wdechu i zmniejszone w trakcie wydechu. **Skutkuje to wysoką wartością współczynnika A.N.I.**

Gdy pacjent odczuwa ból (odbiera bodźce powodujące ból) zakłóca się w organizmie pętla reakcji układu współczulnego (patrz rysunek powyżej) w trakcie wydechu.

Skutkuje to niską wartością współczynnika A.N.I.

Zastosowanie monitora A.N.I :

- u pacjentów przytomnych i nieprzytomnych
- podczas znieczulenia ogólnego i miejscowego
- na sali wybudzeń
- w oddziałach intensywnej terapii
- w położnictwie
- w leczeniu bólu
- w oddziałach noworodkowych

Monitor A.N.I oferuje:

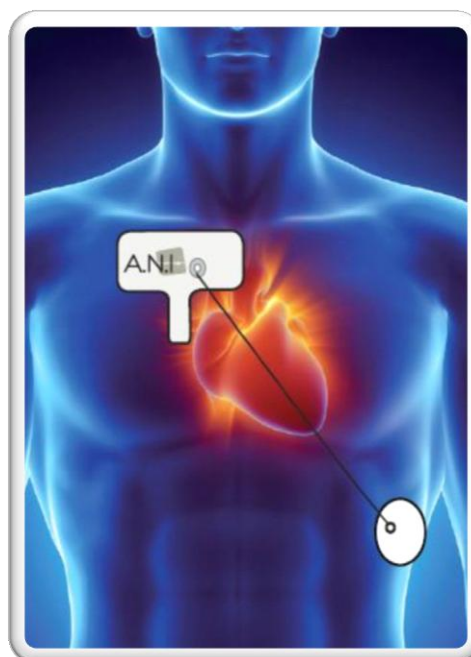
- prostotę stosowania
- ciągłe i wiarygodne monitorowanie
- łatwość w interpretacji
- bezobsługowość urządzenia

Czujniki A.N.I.

Elektrody mogą być stosowane wyłącznie z monitorem A.N.I.

Zasady stosowania czujnika A.N.I.

Główną elektrodę należy umieścić zgodnie z rysunkiem i zapewnić dobre przewodzenie (nie wolno umieszczać na powierzchni ran, miejsc zainfekowanych bądź też stanów zapalnych). Zaleca się umieszczenie jednej elektrody na prawym ramieniu, a drugiej po lewej stronie brzucha (trzymając się linii skośnej nad sercem).



Wybrane produkty Philips oferowane przez Viridian Polska Sp. z o. o.:

DEFIBRYLATORY:



FRx (AED)



MRx



XL+ (Nowość!)

KARDIOMONITORY:



MP5



MP20/30



MX 600/700

APARATY DO ZNIECZULENIA:



Siesta i Whispa



Siesta i TS



MRI 508

Partnerstwo dla dobra pacjentów

Autoryzowany partner handlowy PHILIPS